

Verán 22

AXENDA DEPORTIVA



Deputación
DA CORUÑA



PATINAXE- PISTA POLIDEPORTIVA PRAVIO
NADOS 2013 AO 2018

LUNS-MERCORES-VENRES 19:00 a 20:00

PRAZAS: 20

TARIFA XERAL: 17,10 EUROS

PARQUES BIOSALUDABLES:

TEMPLE: MARTES E XOVES 11:00 A 12:00

SIGRÁS: MARTES E XOVES 9:30 A 10:30

CAMBRE: MARTES E XOVES 11:00 A 12:00

ANDEIRO: MARTES E XOVES 20:30 A 21:30

ANCEIS: LÚNS A MÉRCORES 20:00 A 21:00

PRAVIO: MARTES E XOVES 20:00 A 21:00

A BARCALA: MARTES E XOVES 9:30 A 10:30

GRATUÍTO



Verán 22

AXENDA DEPORTIVA



Deputación
DA CORUÑA

TENIS

MAIORES DE 6 ANOS

POL. URBANIZACION A BARCALA

1,4,5,6,7,11,12,13,14,15, DE Xullo 11:30 a 12:30

PRAZAS: 7-10

PISTA DE TENIS MPAL. URBANIZACION

CASTROS DO BOSQUE

18,19,20,21,22,26,27,28,29 DE Xullo 12:00 A 13:00

PRAZAS: 7-10

TARIFA XERAL: 24,10 EUROS

CAMPAMENTO ACTIVIDADES NA NATUREZA

"CONVIVE CO MUNDO CABALAR"

1º TURNO: NADOS DO 2014 AO 2018 - OS DIAS 2,3,4,5

AGOSTO

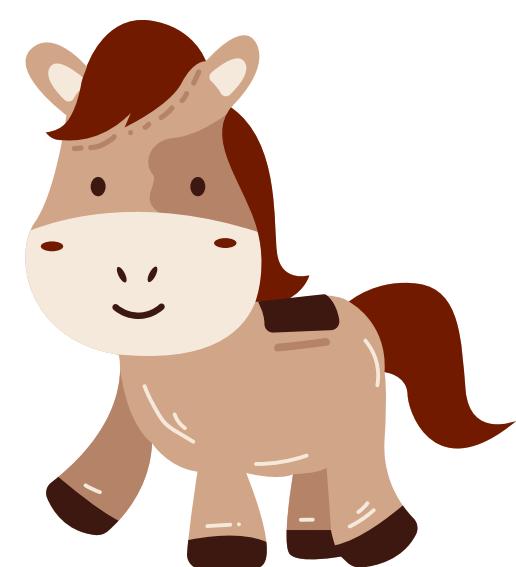
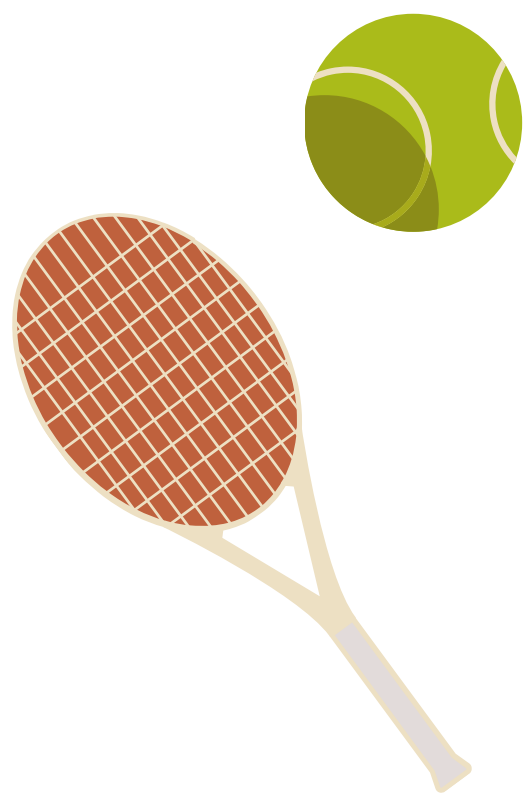
HORARIO 9:00 A 14:00 HORAS.- PRAZAS 15

2º TURNO: NADOS DO 2013 AO 2010 - OS DIAS 9,10,11,12

AGOSTO

HORARIO: 9:00 A 14:00 HORAS- PRAZAS 15

TARIFA XERAL: 24,10 EUROS



Verán 22

AXENDA DEPORTIVA



Deputación
DA CORUÑA

CURSOS DE EQUITACIÓN CENTRO PINTEÑO (BREXO LEMA)



1º TURNO: 5,6,7,8,12,13,14,15 DE XULLO

HORARIO 17:00 A 18:00 HORAS.- PRAZAS 8
(NADOS 2004 AO 2014)

2º TURNO 19,20,21,22,26,27,28,29 DE XULLO

HORARIO: 17:00 A 18:00 HORAS- PRAZAS 8
(NADOS DO 2004 AO 2014)

TARIFA XERAL: 23,20 EUROS

CURSO PIRAGÜÍSMO (MAIORES DE 9 ANOS)

1º QUINCENA AGOSTO (8 DÍAS -10 HORAS
SEGÚN MAREAS) PRAZAS: 10

2º QUINCENA AGOSTO (8 DÍAS -10 HORAS
SEGÚN MAREAS) PRAZAS: 10

LUGAR: CLUB NÁUTICO CAMBRE

TARIFA XERAL: 34,20 EUROS



Verán 22



Deputación
DA CORUÑA



CONDICIÓN DO PROGRAMA DEPORTIVO DE VERÁN.

PRAZO DE INSCRICIÓN INICIAL: estenderase do 6 ao 20 de xuño, ambos os dous días incluídos, realizarase en calquera dos Rexistros municipais, para o que terán que solicitar cita previa para no teléfono 981613128 ou no correo electrónico cambre@cambre.org

Lugares onde pode deixar as inscricións:

- Casa do Concello
- Servizos Múltiples O Temple
- A Barcala
- Sede electrónica

REQUISITOS DE IDADE: entenderase que os inscritos contan cos requisitos de idade marcados en cada actividade cando cumpran durante o ano 2022.

SORTEO: naquelas actividades nas que o número de inscritos no prazo indicado sexa maior que o número de prazas ofertadas, realizarase un sorteo para a selección dos alumnos participantes ás 13.00 horas do 21 de xuño do 2021, nas oficinas da Área de Deportes.

Listado provisional - 23 de xuño.

Listado definitivo, logo de baixas e modificacións que poidan xurdir, o 28 de xuño ás 13.00 horas na páxina web municipal.

BAIXAS:

As solicitudes de baixa na actividade deberán realizarse nos Rexistros municipais ou mediante mensaxe ao correo electrónico deportes@cambre.org, antes do 28 de xuño.

TARIFAS E PAGAMENTO: O prezo público destas actividades e as reducións aplicables serán as vixentes no acordo regulador nº3 do prezo público por actividades deportivas.

A contía dos prezos públicos aos que se refire este acordo, verase reducida na porcentaxe que se sinala en cada un dos seguintes supostos:

As persoas que acrediten formar familia numerosa, o 50 % da cota en cada actividade.

As persoas con 55 anos ou máis, o 25% da cota.

As persoas que acrediten debidamente figurar nos rexistros do paro(entregar copia da tarxeta do paro actualizada) ou, no caso de menores de idade, ambos os dous proxenitores/titores, terán unha bonificación do 30% da cota.

As persoas pertencentes ao Voluntariado do Concello de Cambre terán unha bonificación do 30% da cota.

As persoas que acrediten debidamente ser posuidores do " carné xove" (entregar copia do carné) terán unha bonificación do 20% da cota.

As persoas que acrediten a súa falla de capacidade económica para o pagamento da tarifa correspondente, segundo informe dos Servizos Sociais do Concello, o 100% da cota.

As reducións anteriores, só serán de aplicación para aquelas persoas que figuren empadroadas no municipio de Cambre, excepto as correspondentes ás posuidoras de "carné xove".

A documentación xustificativa das reducións deberá presentarse no momento de efectuar a inscrición e, de non ser así, a referencia para o cálculo das tarifas correspondentes será a data que se presente con posterioridade.